

STAN ZACHOWANIA TYNKÓW, KLATKA SCHODOWA KATOWNI.



Widok ściany na parterze. Widoczne złuszczenia warstw końcowych (farby z pobiałą) oraz tynku.



Rozległe fragmenty złuszczonej powłoki w klatce na parterze. Pod warstwą złuszczonej powłoki widoczne zachowane tynki oryginalne wraz z wyprawą barwną; po prawej wyeksponowany relikw staro tynku.



Miejsca występowania zniszczeń, obejmujące również sklepienia.



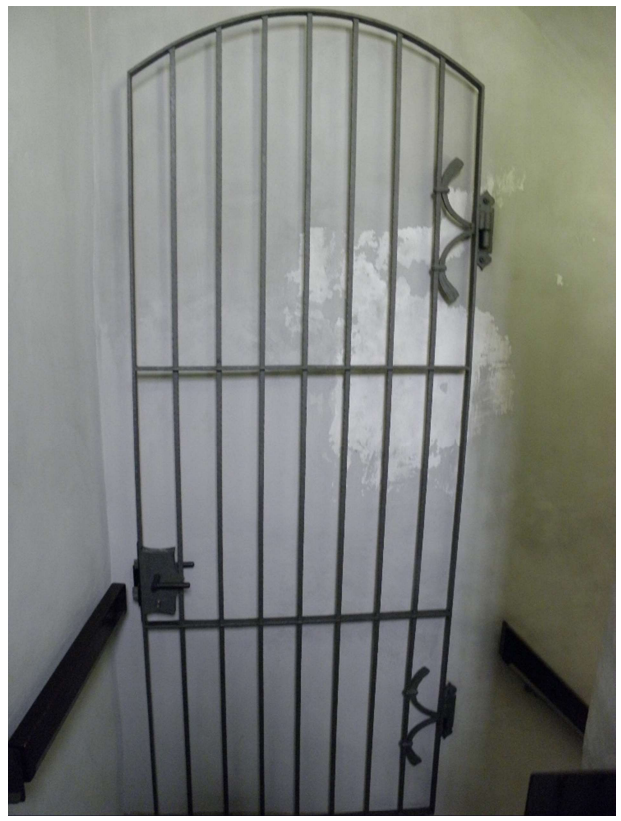
Stan zachowania tynków i powłok w partii przyziemia.



Stan zachowania tynków i powłok w partii przyziemia. Powłoki konserwatorskie pochodzą z naprawy wykonanej w 2014 r.

STAN ZACHOWANIA TYNKÓW, KLATKA SCHODOWA WIEŻY WIĘZIENNEJ.





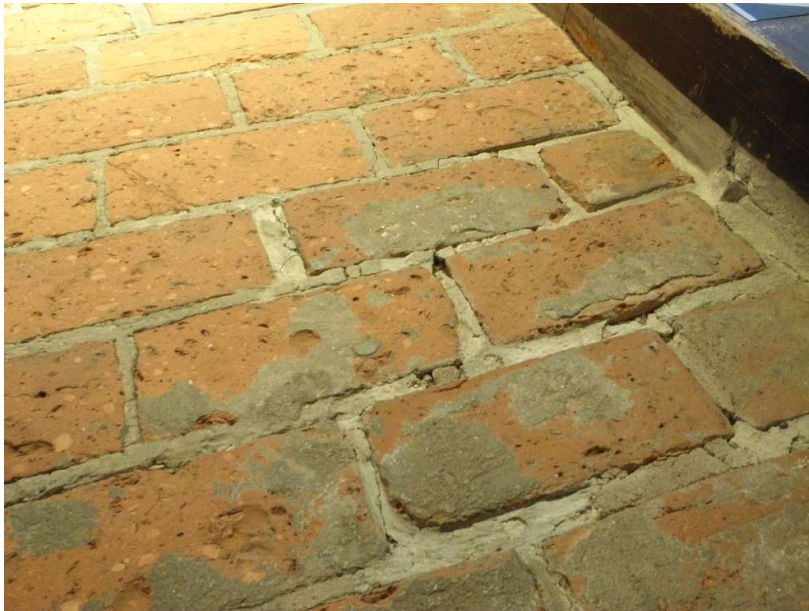
Miejscowe złuszczenia powłok zewnętrznych klatki schodowej Wieży.



Złuszczenia w obrębie podstopnic.



Złuszczenia w obrębie schodów, poręczy.



Ubytki cegieł i spoin posadzek ceramicznych zlokalizowanych w pomieszczeniach.